

ACADEMY

HOBBY MODEL KITS

13205

1/35th Scale

M2A2 BRADLEY O.I.F.**M2A2 브래들리 O.I.F.**

The M2A2 Bradley Fighting Vehicle is a light armored personnel vehicle that is designed to be fast. The standard 24.9-ton Bradley is powered by a 500-horsepower, supercharged, eight-cylinder, liquid-cooled diesel engine, giving it enough power to keep up with other armored vehicles like the M1 Abrams tanks. With a power-to-weight ratio of 20 horsepower per ton, the Bradley can reach a top speed of 40 miles per hour (64.4 kph) on paved roads. In comparison, the M1 Abrams tank is powered by a 1,500-horsepower engine and travels at 30 mph (48.3 kph). The Bradley models have a fuel capacity of between 175 gallons and 197 gallons (662-746 liters). The Bradley is designed to cross any terrain, even water, and can transition to amphibious mode in five minutes. The tracks propel the Bradley through the water at a top speed of about 4 mph (6.4 km/hr). The M2 Infantry Fighting Vehicle has a three-man crew, including a commander, gunner and driver. The original M2 also carries seven, fully equipped soldiers. The enhanced M2A2 carries six soldiers. The Bradley is equipped with an automatic fire detection and suppression system, which is also included in the engine compartment, as well as a central nuclear, biological and chemical protective suite. The entire Bradley is covered with aluminum armor, and the rear and sides are also covered with spaced laminate armor. The turret has an additional layer of steel, and the hull bottom has additional anti-mine armor. The Bradley is a formidable vehicle: It packs a powerful punch with its high-powered machine guns and anti-tank missiles. These armaments are used to provide protective fire for the troops it transports, as well as to suppress and destroy enemy tanks. Combined with its speed and agility, the Bradley is well equipped to combat enemy vehicles. For additional protection from ballistic ammunition, additional appliqué steel armor has been added to the M2A2 Bradley. Explosive reactive armor increases protection from shaped charge weapon systems. With the latest supplementary armor, the M2A2 Bradley Fighting Vehicles continue to achieve many military successes in the Iraqi War.

Der M2A2 BRADLEY ist ein leichter, schneller Schützenpanzer. Als Standard besitzt er einen wassergekühlten Achtzylinder Dieselmotor mit Turbolader und 500 PS bei einem Fahrzeuggewicht von 24,9 Tonnen. Somit kann er mit den ABRAMS MBTs Schritt halten. Mit einem Bodendruck von 20 PS pro Tonne erreicht der BRADLEY eine Geschwindigkeit von 40 mph/64,4 km/h auf glatten Straßen. Im Vergleich dazu:

M1 ABRAMS/1500 PS/30 mph/48,3 km/h. Die BRADLEYs haben ein Tankvolumen zwischen 175-197 gallons/662-746 Liter. Der Panzer ist voll geländetauglich sowie amphibisch. Dazu ist eine Vorbereitungszeit von fünf Minuten nötig. Im Wasser erfolgt der Antrieb über die Ketten, die Geschwindigkeit beträgt 4 mph/6,4 km/h. Der BRADLEY hat eine dreiköpfige Besatzung: Kommandant, Richtschütze und Fahrer. Der M2 kann sieben voll ausgerüstete Soldaten transportieren, der M2A2 sechs. An Bord befindet sich ein automatischer Feuerlöscher (auch im Motorraum) sowie eine ABC Schutzanlage. Die Panzerung besteht aus Aluminium mit zusätzlichen Abstandsplatten. Der Turm besitzt eine weitere Schicht aus Stahl, die Unterwanne einen verbesserten Minenschutz. Der M2A2 BRADLEY ist eine gelungene Konstruktion: Die 25mm M242 BUSHMASTER Kanone inkl. dem koaxialen 7,62mm MG erlaubt eine kraftvolle Unterstützung der mitgeführten Infanterie, der doppelläufige TOW Raketenwerfer besitzt eine beachtliche Feuerkraft gegenüber Feindpanzern. Zum Schutz gegen ballistische Munition wurden weitere Stahl-Platten hinzugefügt, ebenso reaktive Panzerungselemente. Benannt wurde der Panzer nach Omar Nelson Bradley, einem amerikanischen Fünf-Sterne General während des zweiten Weltkrieges in Nordafrika und Europa.

M2A2 블래들리 전투차는, M2에 개량을 가えた軽装甲兵員車である。重量24.9톤、スーパーチャージャー装備、8気筒500馬力水冷ディーゼルエンジンを搭載した標準型ブラッドレーは、M1エイブラムス戦車等の他の戦闘車両に随伴するだけの十分な能力を備えている。1馬力あたり50kgのパワーウエイトレシオにより、舗装路ならば最高速度40マイル/時(64.4km/h)での走行が可能である。(1500馬力エンジン搭載のM1エイブラムス戦車は30マイル/時(48.3km/h)) 블래들리各型の燃料搭載量は、175~197ガロン(M1戦車は662~746ガロン)である。ブラッドレーは、水上を含めて、あらゆる地形を走破出来るように設計されており、水陸両用モードへの変換が約5分で可能である。キャタピラによる推進で、水上を時速6.4km/hの速さで進むことができる。

乗員は、車長、銃手、操縦手の3名で構成され、オリジナルのM2では完全装備の兵士7名、装備の追加されたM2A2では6名、乗車させることができる。自動火器探知制圧システムを搭載し、核・生物・化学兵器に対する防護機能を備えている。車体全体は、アルミニウム製装甲板形成され、後部と両側面にはスペースドアーモアが装着された。砲塔には増加装甲板が取り付けられ、車体底面にも対地雷用の追加装甲が取り付けられた。強力な機関砲と対戦車ミサイルを装備したブラッドレーは、非常に有効な戦闘車両であり、火力によって兵員輸送の際の防御射撃を展開するだけでなく、敵戦車の征圧も可能であり、スピードと軽快性を併せ持ったブラッドレーは、敵の車輛との戦闘にも威力を発揮したのである。防御力強化のため、M2A2 블래들리には、ERA(爆発反応装甲)が装着され成形炸薬弾に対する効果を増加させている。M2A2 블래들리は、最新の装甲を施され、イラク戦争においての多くの作戦に従事しているのである。

M2 브래들리는 기동성에 중점을 두어 개발된 경무장의 보병 전투차이다. 브래들리는 중량 24.9톤 과 500마력의 수냉디젤엔진을 장착 하고 있으며, 보병 전투 차량으로서 는, 미군의 주력 전차인 M1에이브람스 전차에 견줄만한 능력을 지니고 있다. M2 브래들리는 평지에서 최고시속 64.4 km의 속도를 낼수 있으며, 175~197갤론의 연료를 탑재 하고 있다. 브래들리는 수륙양용으로, 5분 안에 도하장비를 갖추고 수중에서, 최고속도 6.4km로 주행이 가능하다. M2브래들리는 전차장, 사수, 운전병등 3명의 승무원이 탑 승하며, 개량된 M2A2는 추가로 6명의 완전무장 병력이 탑승할수 있다. 차체의 전체 장갑은 알루미늄 장갑이며, 포탑에는 장갑판이 추가 되었고, 차체바닥에는 대전차피뢰 로부터의 피해를 줄일 수 있도록 추가 장갑이 장착 되었다. M2 브래들리는 주 무장으로 M242 부시 마스터 체인 건을 포탑에 장착 하고 있으며, 포탑측면에 2연장의 BGM-71 TOW 미사일 발사기를 장착 함으로써 대인 및 대전차전에서 탁월한 전투력을 확보하고 있다. 지난 걸프전에 등장한 장갑 강화형 M2A2는 차체와 포탑에 추가로 증가장갑 판을 덧대어, 방어력 및 전투능력을 강화했으며, 현재까지 미군의 주력 보병 전투차로서 뛰어난 성능을 발휘하고 있다.

<READ THIS BEFORE YOU BEGIN>

- Study the instructions before assembling.
- Do not use too much cement to join parts.
- Open a window or make area well ventilated when cement or paint is in use.
- Tear up and throw away the empty plastic bags to avoid danger of suffocation for little children.
- Check the fit of each piece before cementing into place.
- Never use cement or paint near open flame.

<ALLGEMEINE HINWEISE>

- Die Anordnung der Bauteile ist aus den Zeichnungen der Anleitung ersichtlich.
- Die Teile vor dem Verkleben ungeleimt zusammenhalten, um ihren paßsitz zu prüfen.
- Klebstoff nicht zu dick auftragen.
- Während der Bemalung mit Spritzpistole oder Pinsel für frische Luftzufuhr, z.B. öffnen des Fensters, sorgen.
- Bausatz von kleinen Kindern fernhalten. Verhüten Sie, daß Kinder irgendwelche Bauteile in den Mund nehmen oder Plastküten über den Kopf ziehen.
- Klebstoff und Farben niemals in der Nähe einer Flamme verwenden.
- Während der Bemalung mit Spritzpistole oder Pinsel für frische Luftzufuhr, z.B. öffnen des Fensters, sorgen.
- Verhüten Sie, daß Kinder irgendwelche Bauteile in den Mund nehmen oder Plastküten über den Kopf ziehen.



<LISEZ CE QUI SUIT AVANT DE COMMENCER LE MONTAGE>

- Etudier les schémas d'assemblage.
- Ne laissez pas trop de colle pour réunir les pièces.
- Aérez soigneusement la pièce où vous peignez (ouvrez la fenêtre).
- Après avoir déchiré le sac afin d'éviter que les enfants ne le mettent sur la tête et ne s'étouffent.
- Contrôler que chaque pièce soit bien conforme avant de la coller à sa place.
- Ne laissez jamais manipuler la colle ou peinture à proximité d'une flamme.
- Après avoir sorti les pièces du sac en plastique, vérifiez que les enfants ne le mettent sur la tête et ne s'étouffent.

<組み立てる前に>

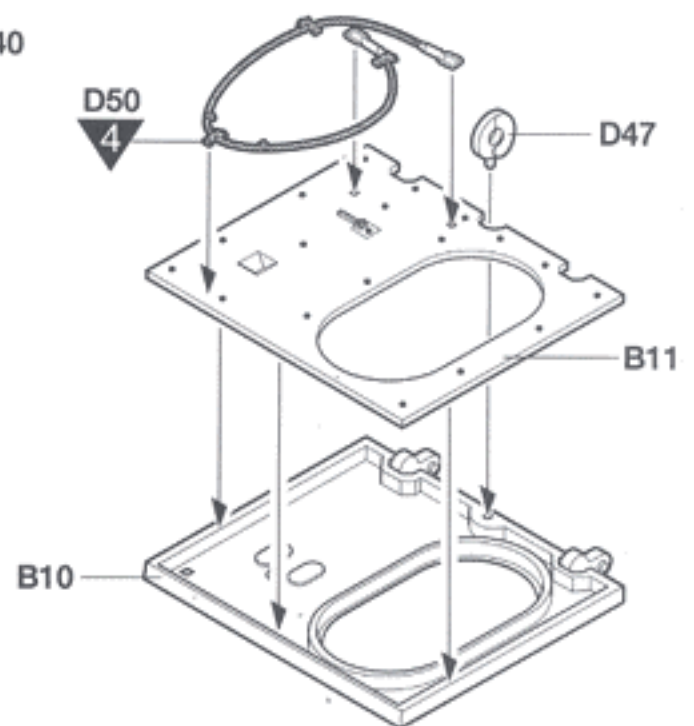
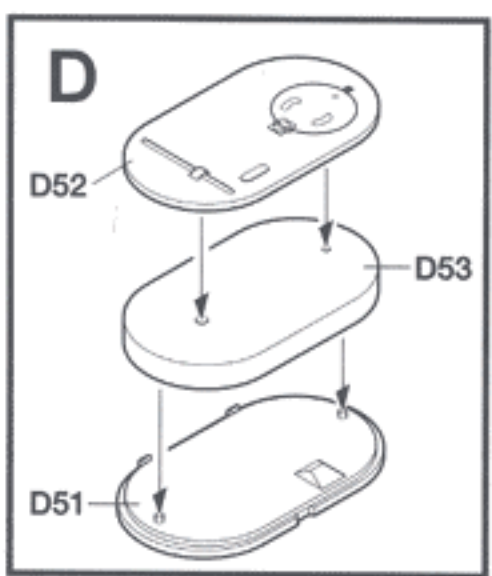
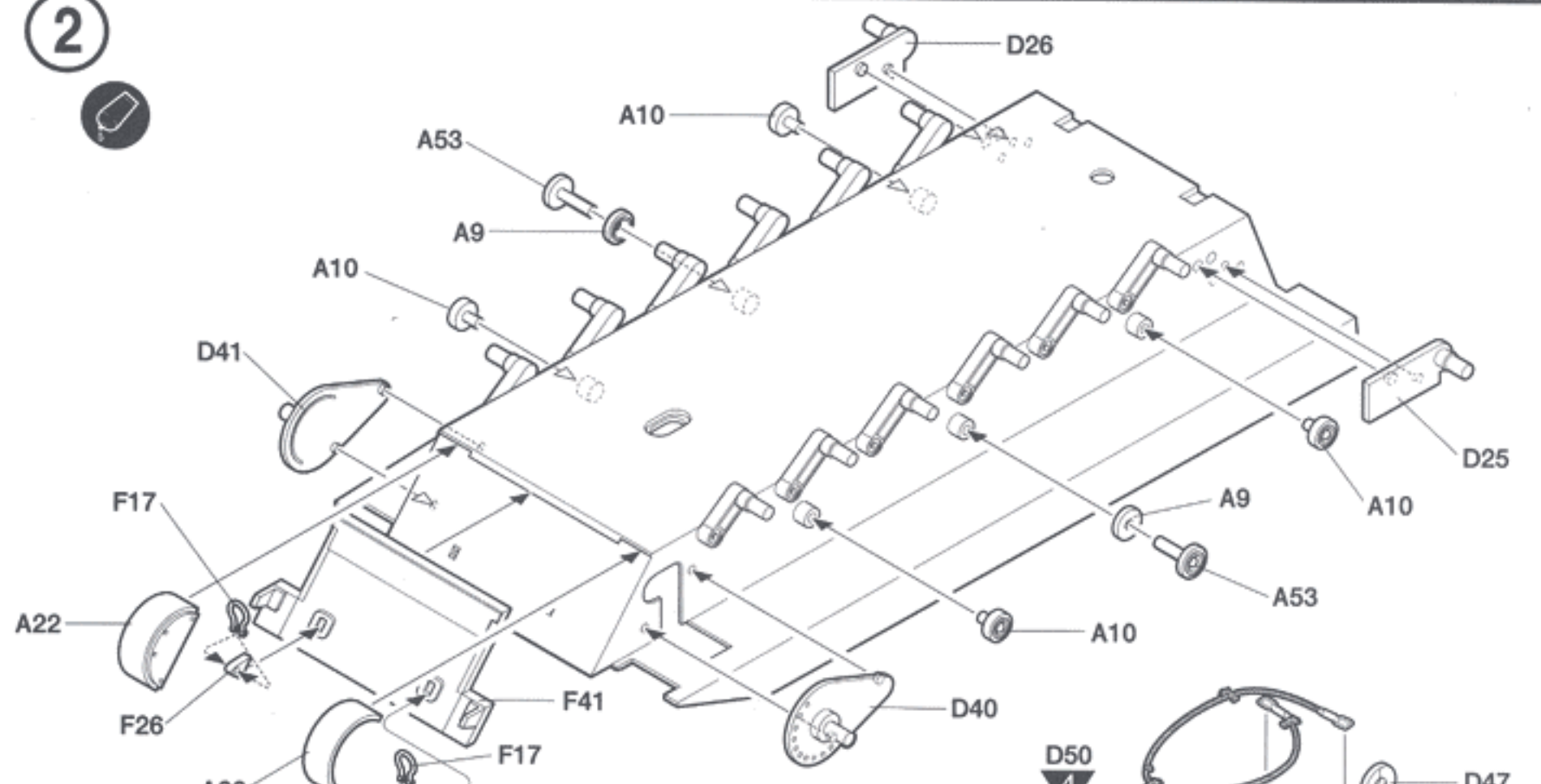
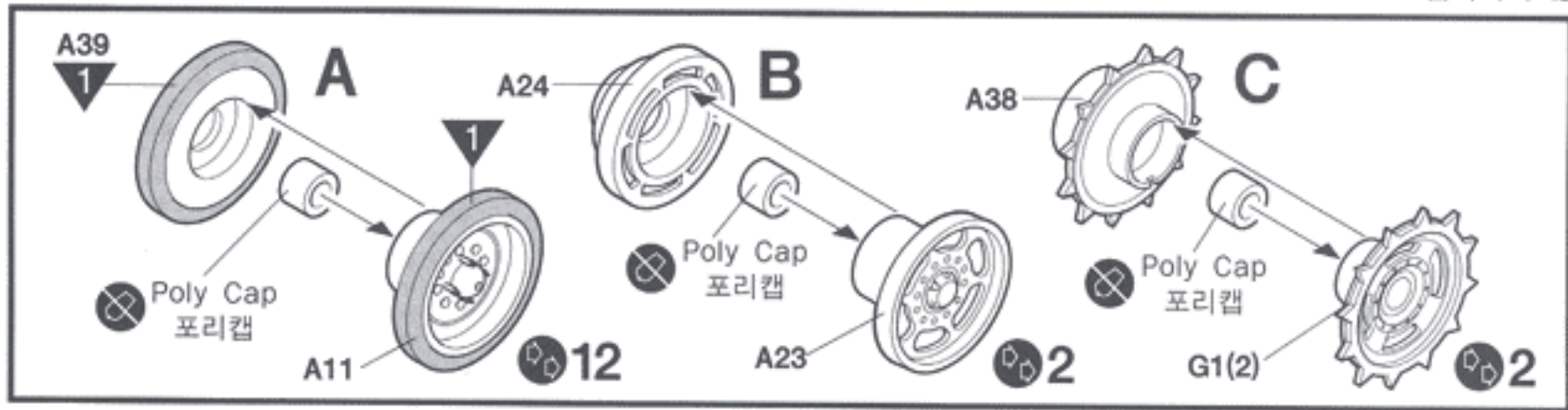
- 組み立てる前に説明書をお読み下さい。
- 接着剤や塗料を使用する時はときどき窓を開けて換気に気をつけましょう。
- 接着する前に部品を合わせて確かめます。
- 部品をランナーから切りはなす時は薄型用ニッパーとカッターを使用します。
- 接着剤を少し少なめに使うことがきれいに仕上げるコツです。
- 組み立て後の部品やビニール袋は小さな子供の手の届かない安全な所に保管して下さい。

■조립하기 전에

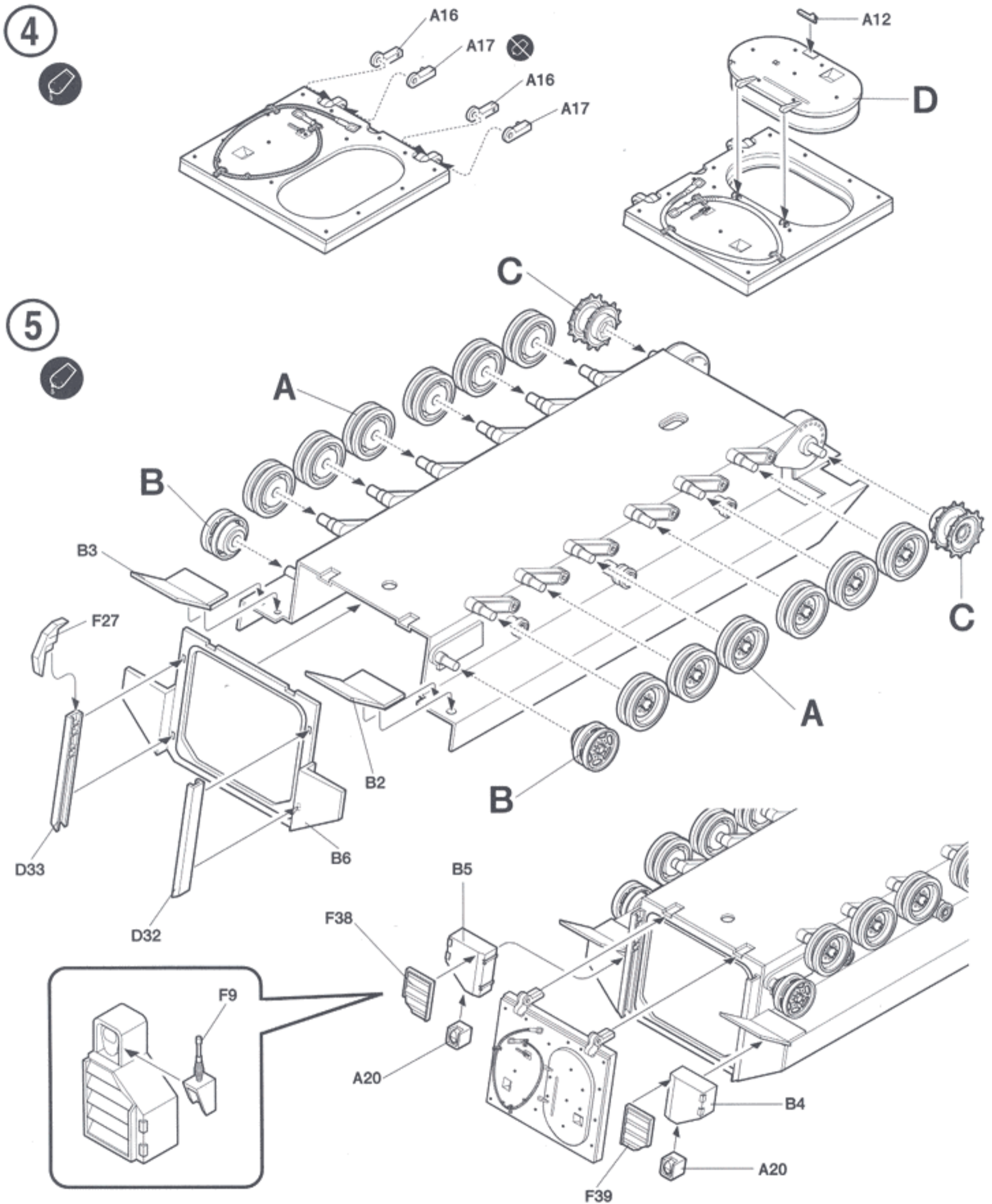
- 부품을 조립하기 전에 설명서를 잘 읽어본 후 조립한다.
- 부품을 지을 때에는 칼이나 나이프로 깨끗이 잘라낸다.
- 점착제를 사용할 곳과 사용하지 않는 곳에 주의하고 너무 많이 바르지 않도록 한다.
- 사용 후 남은 부품은 어린 아이들의 손에 닿지 않도록 잘 처리한다.
- 점착제와 도료를 사용할 때는 가끔씩 창문을 열어 환기를 시키고 회기를 열라한다.
- 접착제나 도료를 사용할 때는 가끔씩 창문을 열어 환기를 시키고 회기를 열라한다.

- 1
- 2
- 3

• () is opposite number. → Cement 접착합니다.
 () is opposite number. Do not Cement 접착하지 않습니다.

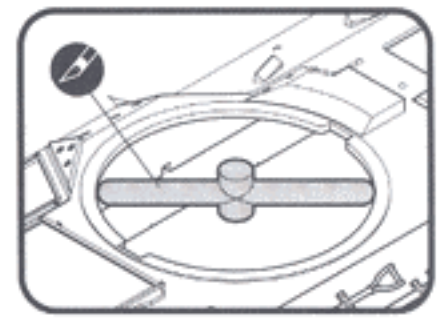
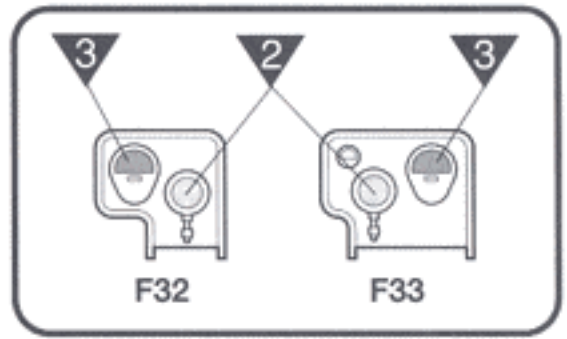
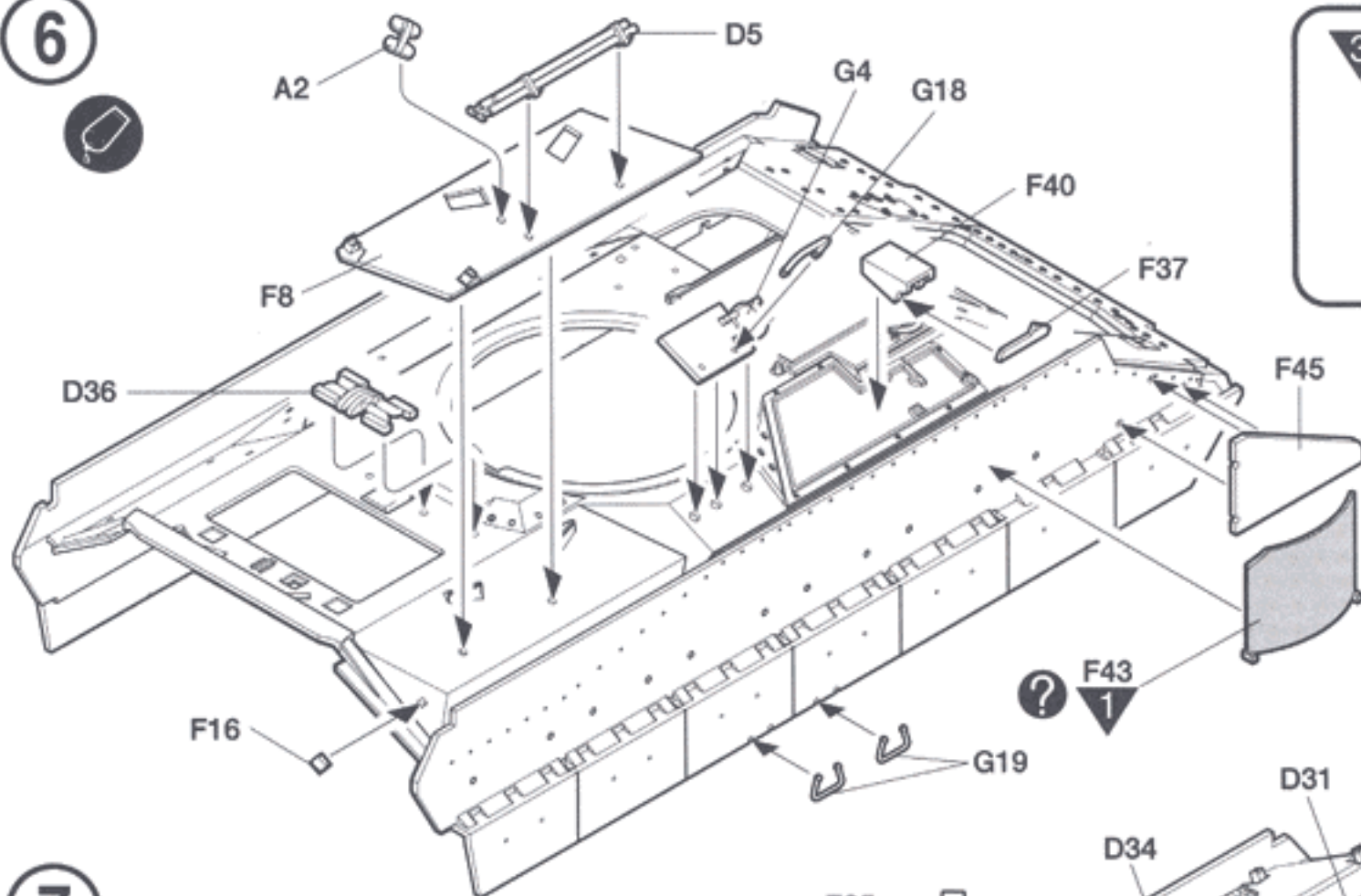


	점착한다. Cement parts Coller Kleben Pegar Incollare Colar Kleben		점착하지 않는다. Do not cement Ne pas coller Nicht kleben No pegar Non incollare Nao colar Niet kleven		수반을 반복한다. Repeat operation Répéter l'opération Wiederholen Ripetere Repetir a operação Herhalen		전사지를 붙인다. Decals Détachemaries Abziehbild		무게추를 넣는다. Add weight Lester Gewicht		구멍이나 홈을 메운다. Use filler Mastiquer Schließen
	잘라낸다. Cut away Couper Schneiden Cortar Tagliare Cortar Snijden		선택한다. Optional parts Choix Auswahlmöglichkeit Eleccion Scelta Opcao Neuze		반대측도 조립한다. Repeat for opposite side Répétition de la page Wiederholung für gegenüberliegende Seite		구멍을 뚫어준다. Make hole Faire un trou Öffnen		주의한다. Be careful Faire attention Hier Vorsicht		색칠 및 전사지 붙이기 번호 Painting scheme number Numeros de la liste de peintures Lackenschemanummer

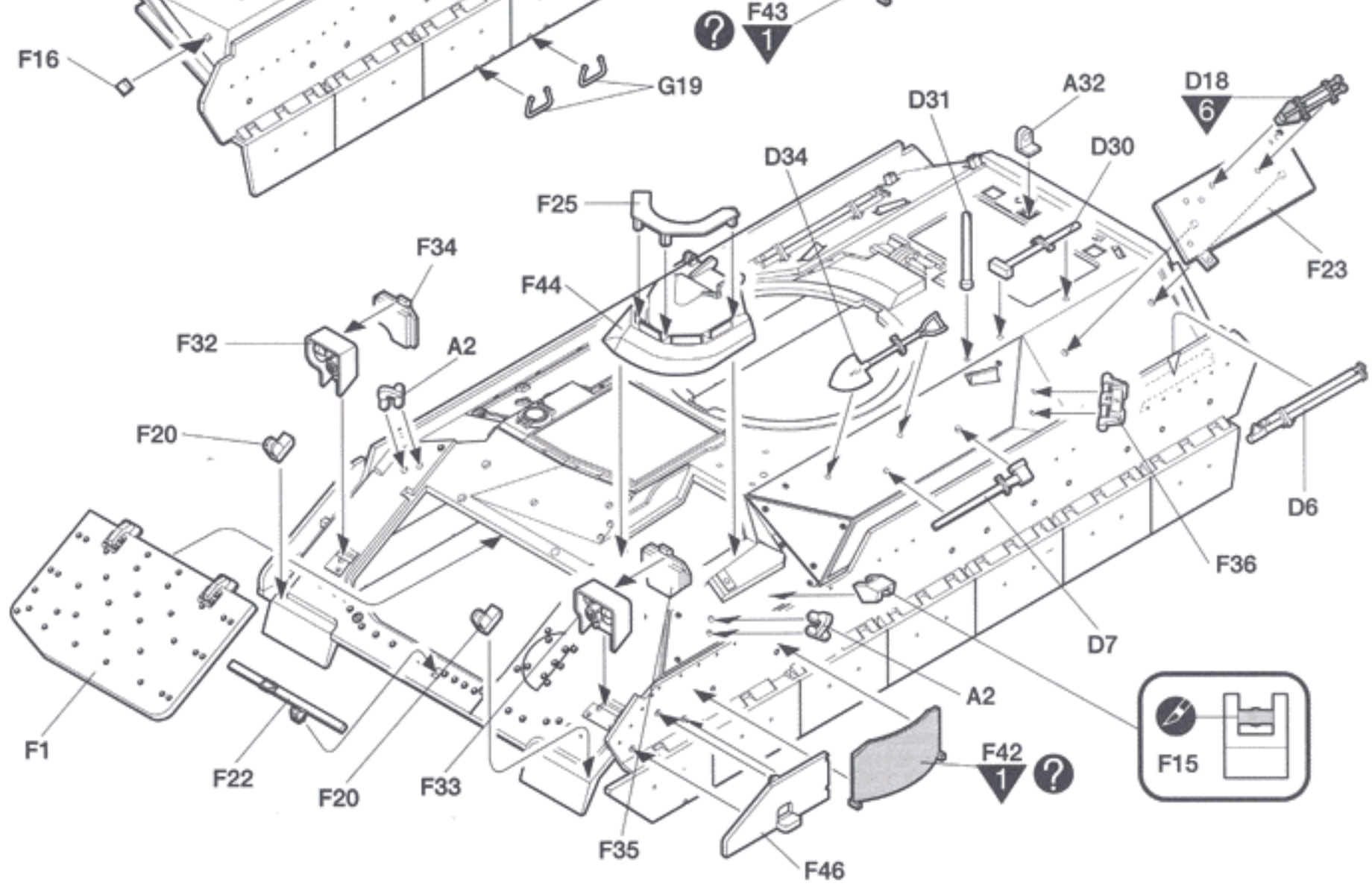


1	83 H12	FLAT BLACK	MATT SCHWARZ	NOIR MAT	つや消しブラック	무광검정색	6	83 H78	OLIVE DRAB(2)	OLIV GRÜN(2)	VERT OLIVE(2)	올리브드라브(2)	올리브드람(2)
2	8 H8	SILVER	SILBER	ARGENT	실버	은색	7	83 H37	WOOD BROWN	HOLZBRAUN	BRUN BOIS	우드브라운	우드브라운
3	58 H24	ORANGE YELLOW	GELBORANGE	JAUNE-ORANGE	황색	오렌지 옐로우	8	19	SANDY BROWN	SAND GELB79	BRUN SABLE79	산디브라운	샌디 브라운
4	23 H18	STEEL	SILBER	ACIER	黑鉄色	스틸(흑철색)	<p>H(1) in painting indication is the number of GSI Creos Aqueous Hobby Color, while ■ is that of Mr. Color. 塗料指定の■はGSIクレオス・Mr.カラー、H1は水性ホビーカラーの番号です。 H1 bei Bemalungshinweisen ist die Nummer der Aqueous - Hobby - Color von GSI Creos, während ■ den Ton der Farbe von Mr. Color anzeigt. Sur le guide de peinture, H1 correspond au numéro de couleur GSI Creos AQUEOUS HOBBY COLOR, alors que ■ correspond à Mr. COLOR. 도료지정 ■은 GSI 크레오스 Mr. 컬러, H1은 수성아미플러의 번호입니다.</p>						
5	58 H93	CLEAR BLUE	BLAU REIN	BLEU CLAIR	クリア블루	클리어 블루							

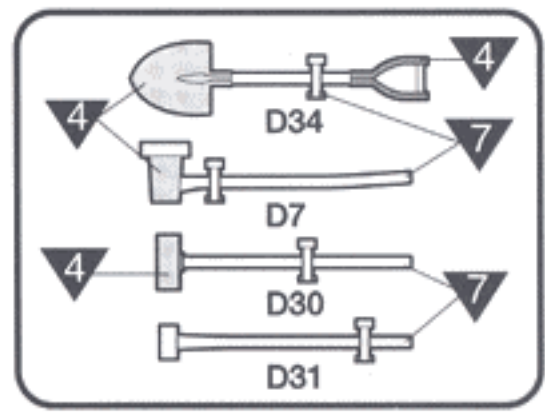
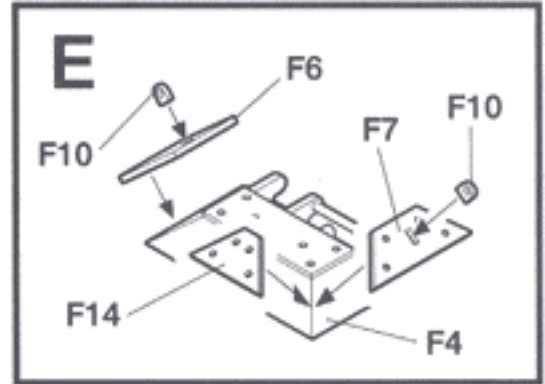
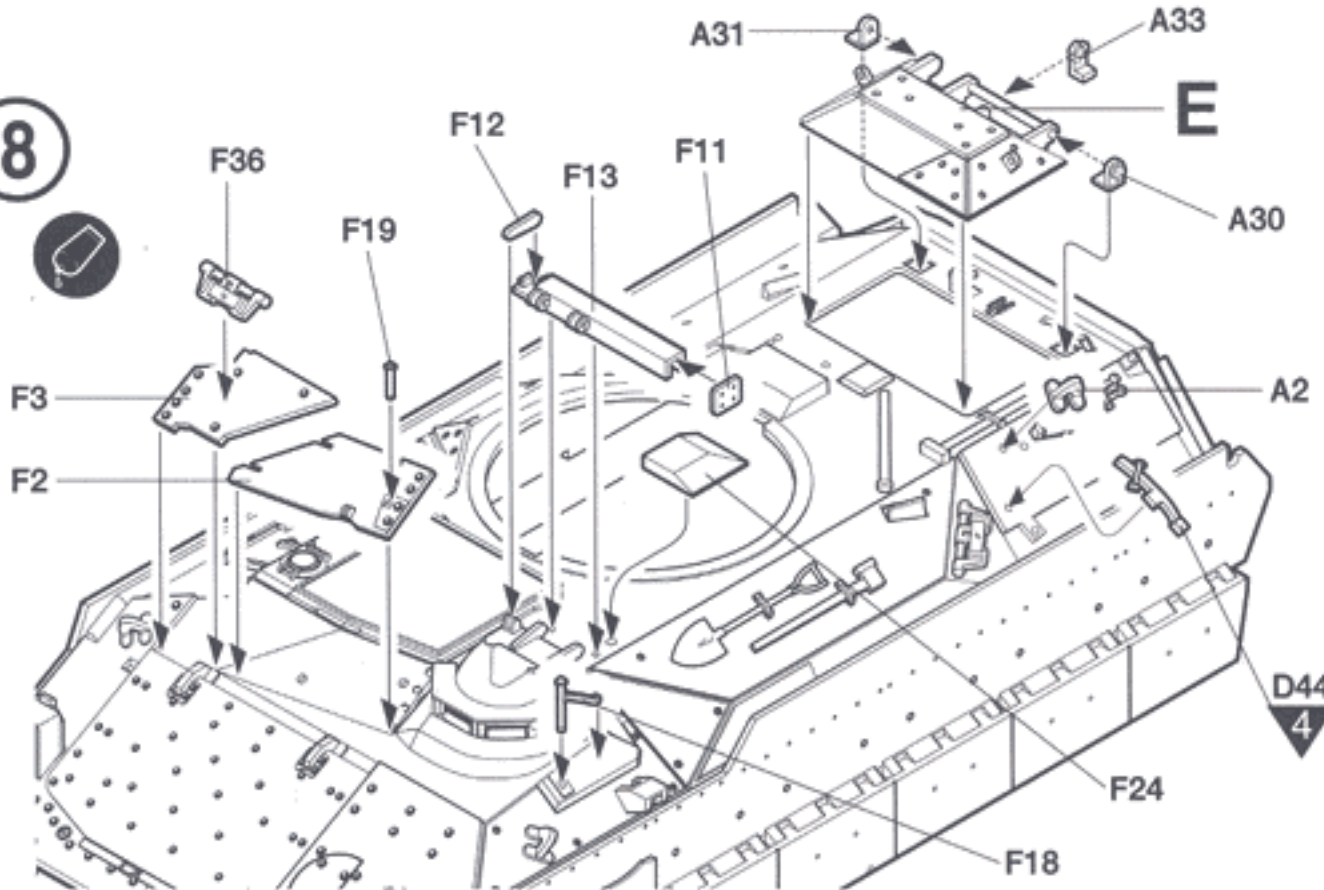
6



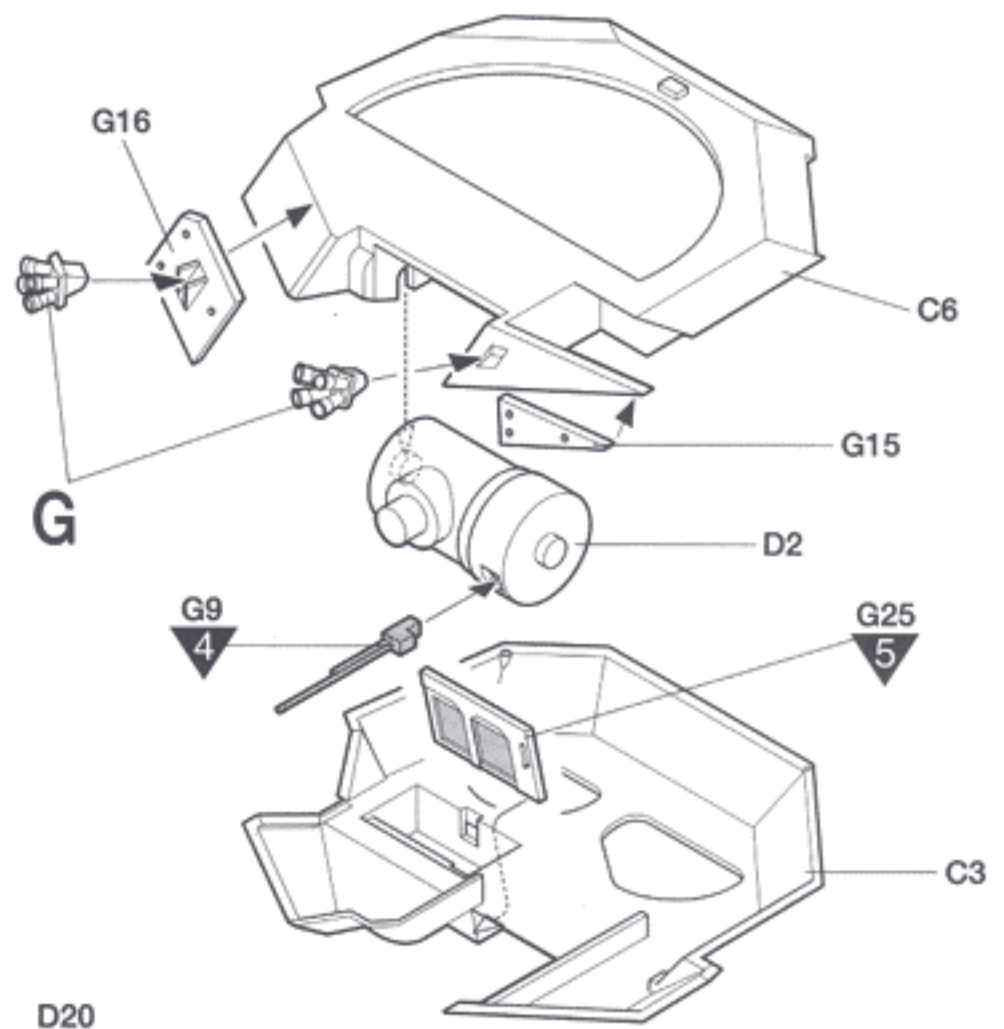
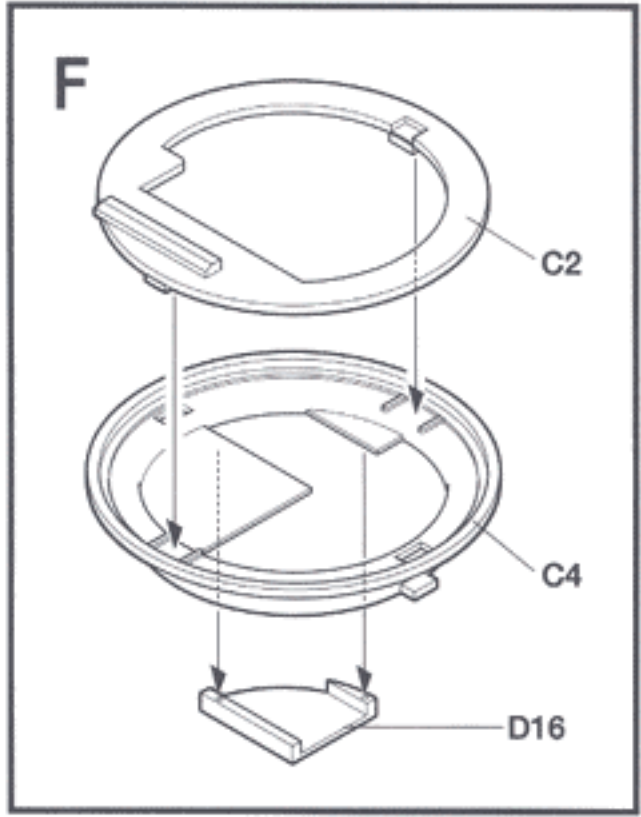
7



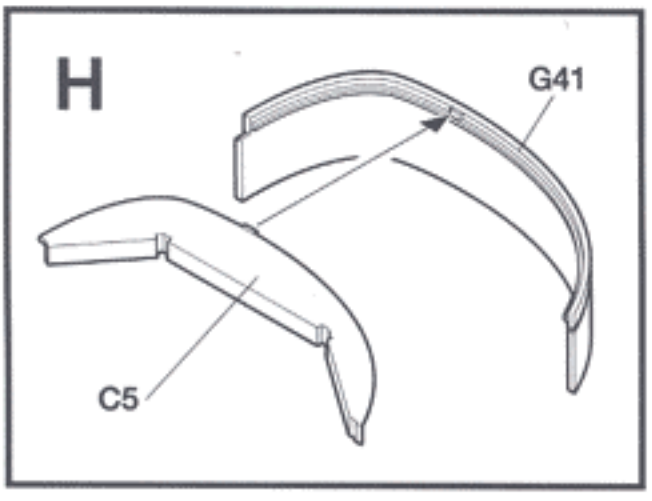
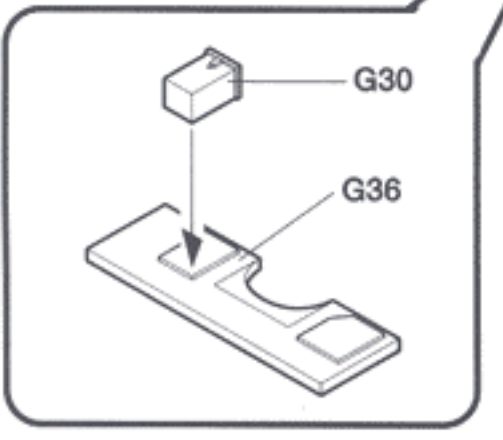
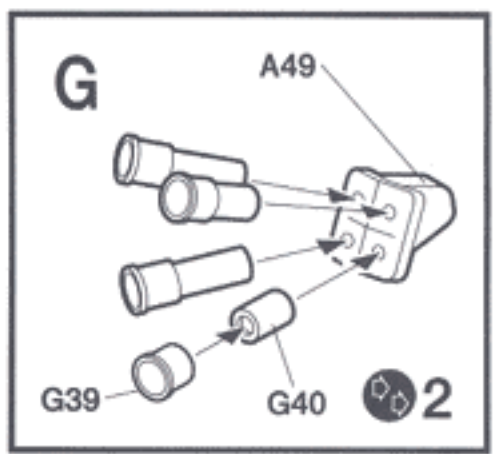
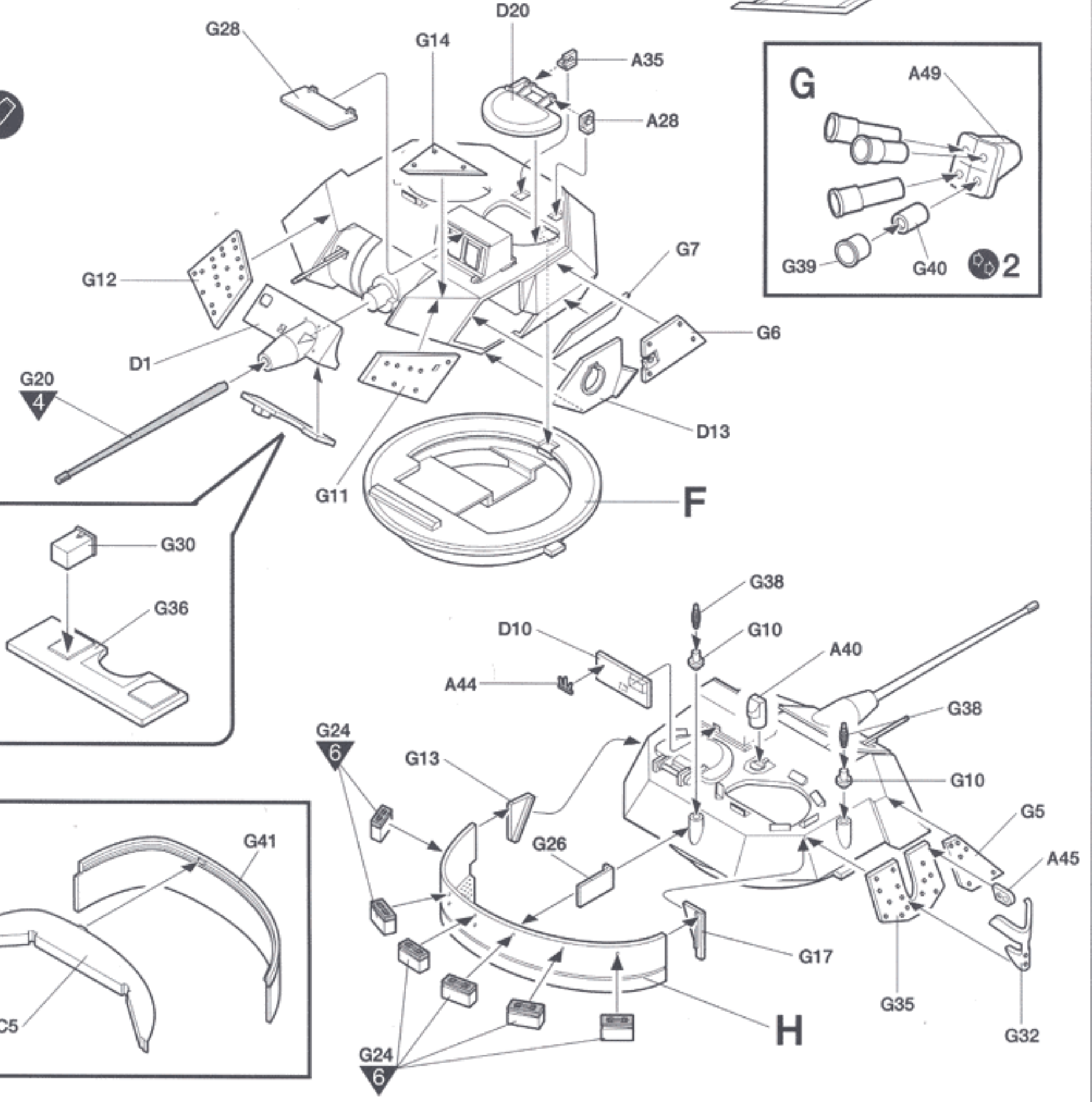
8



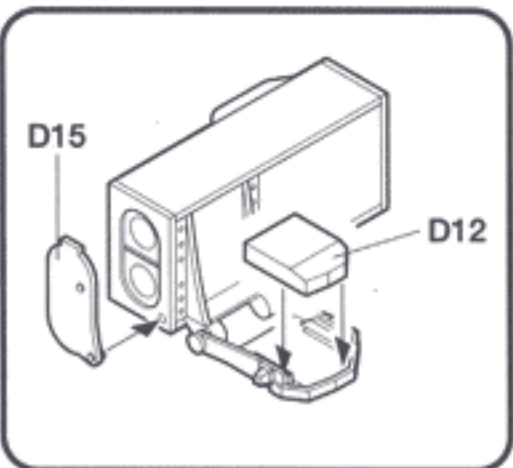
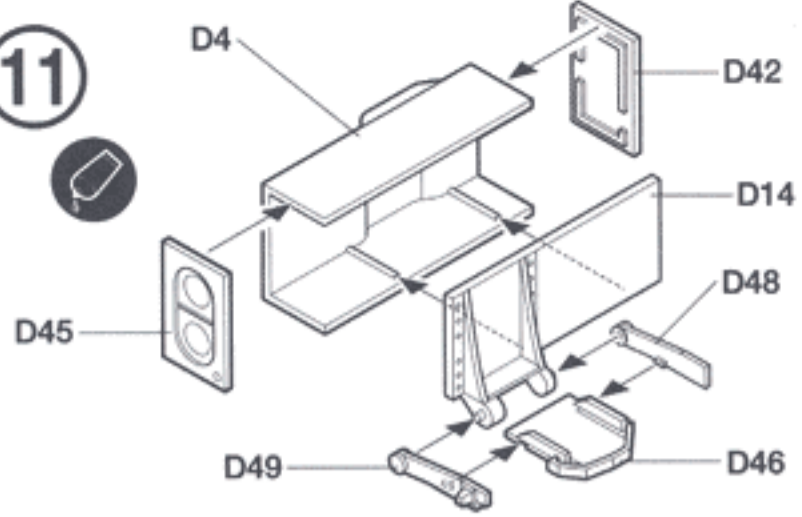
9



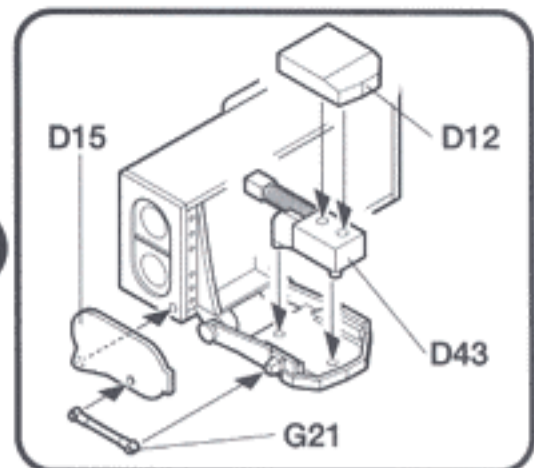
10



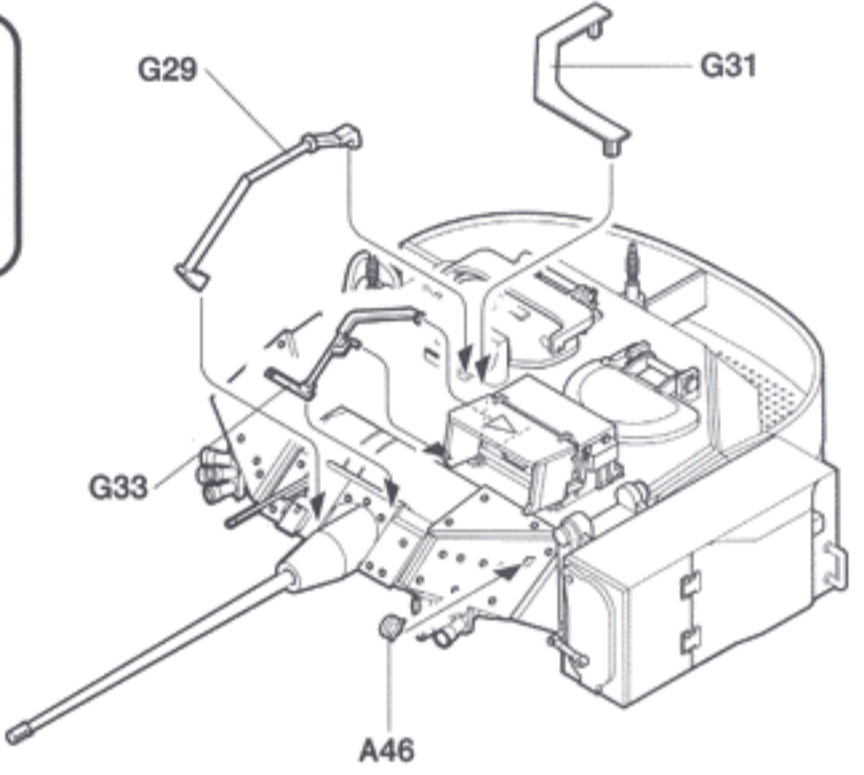
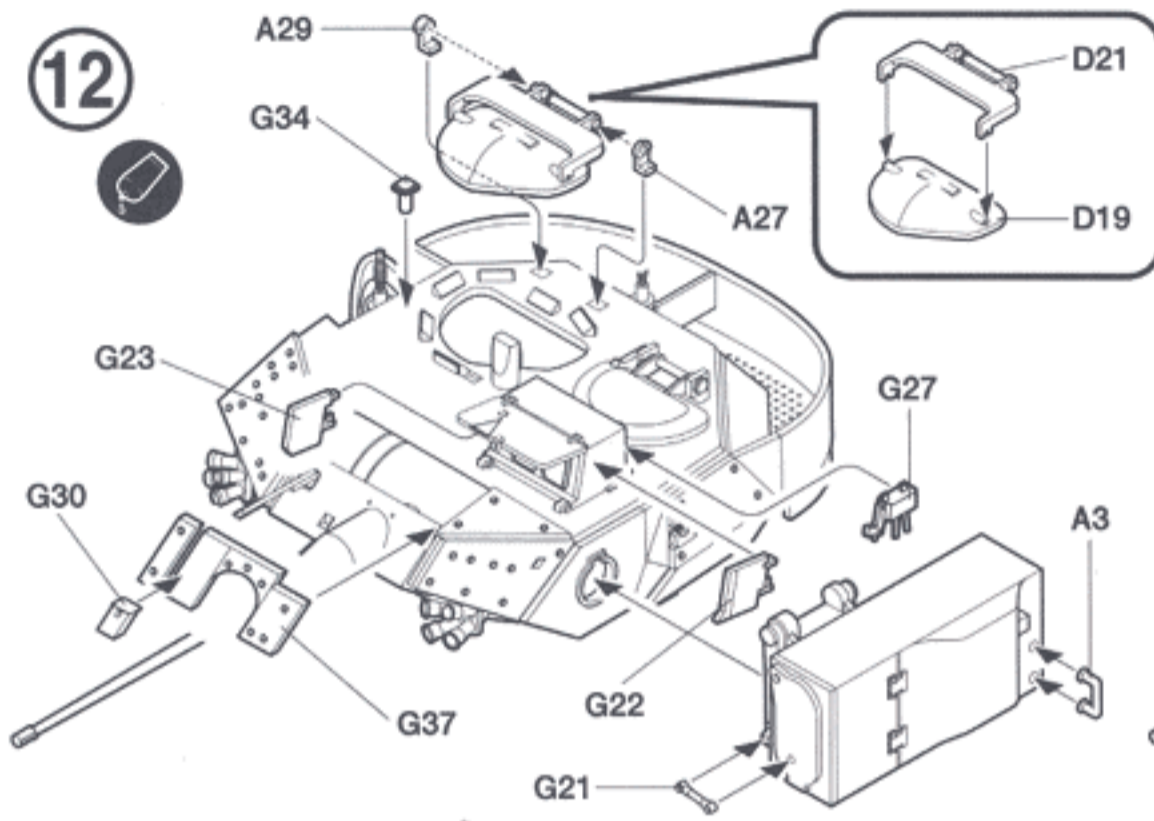
11



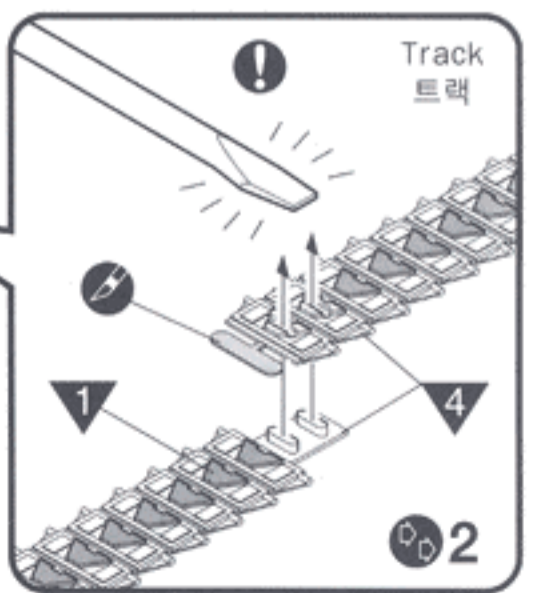
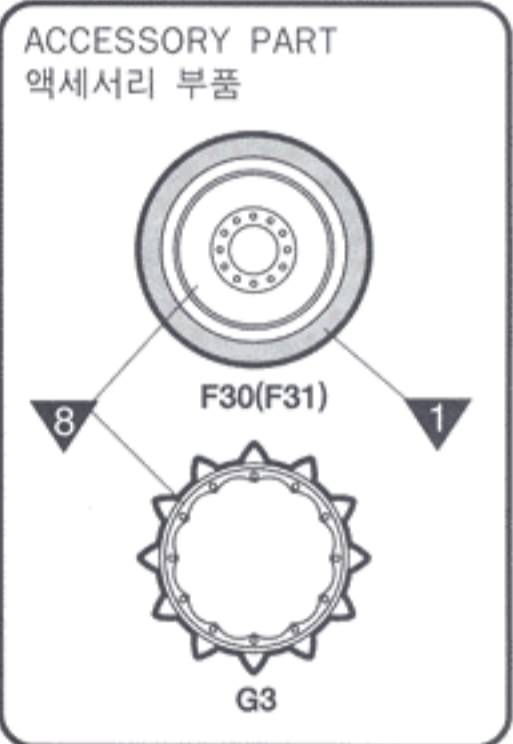
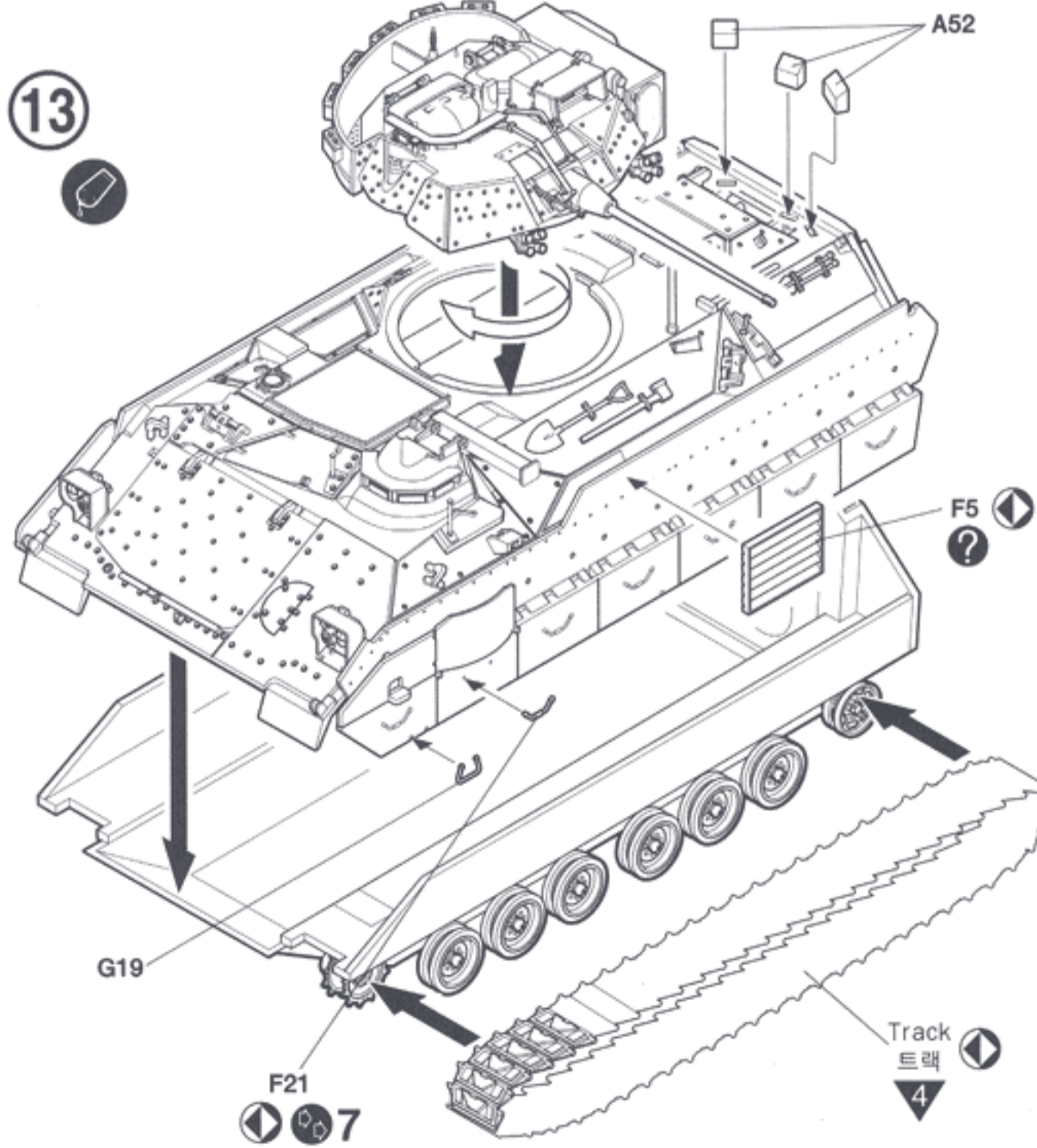
?



12



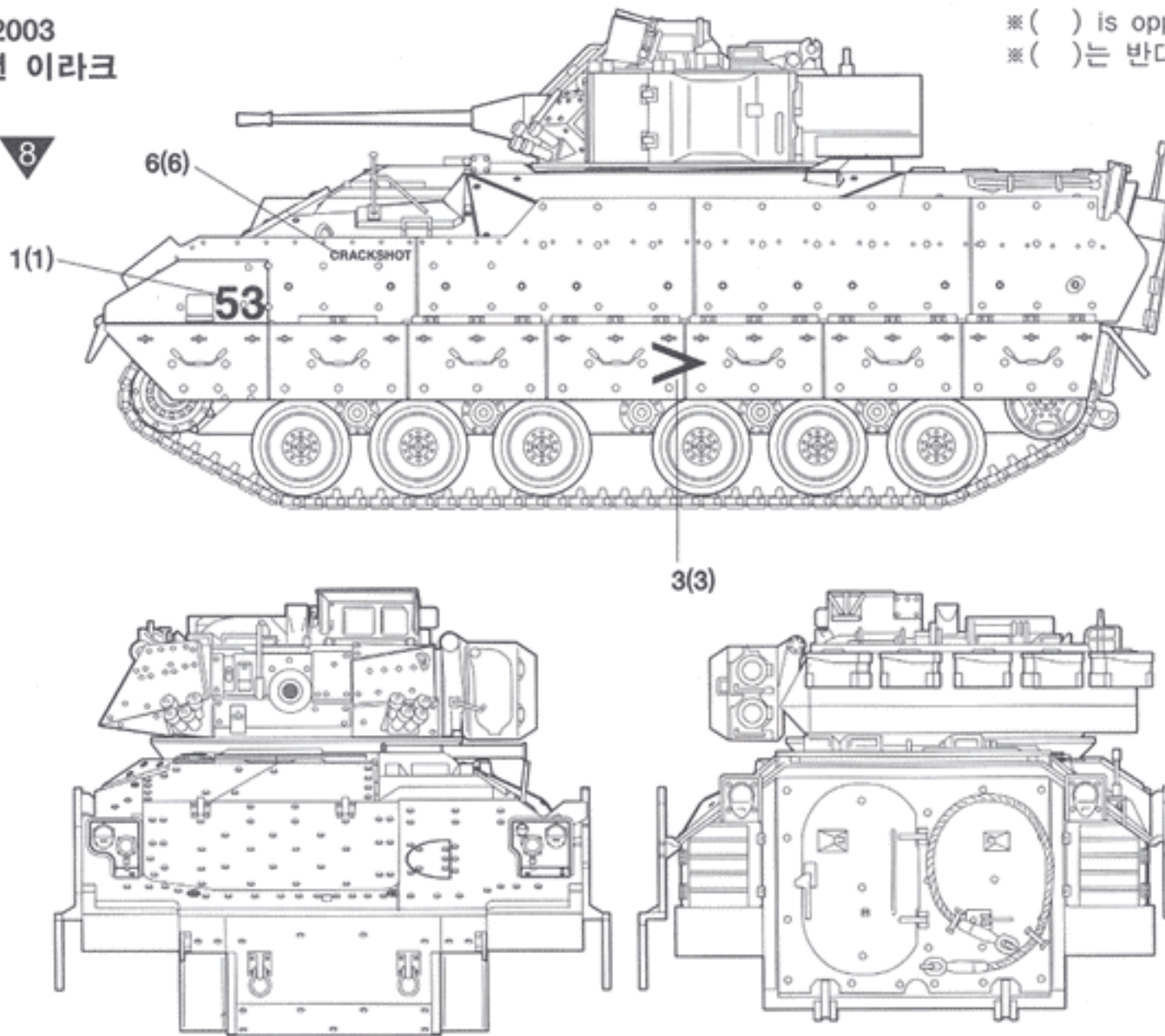
13



1 Iraq, 2003
2003년 이라크

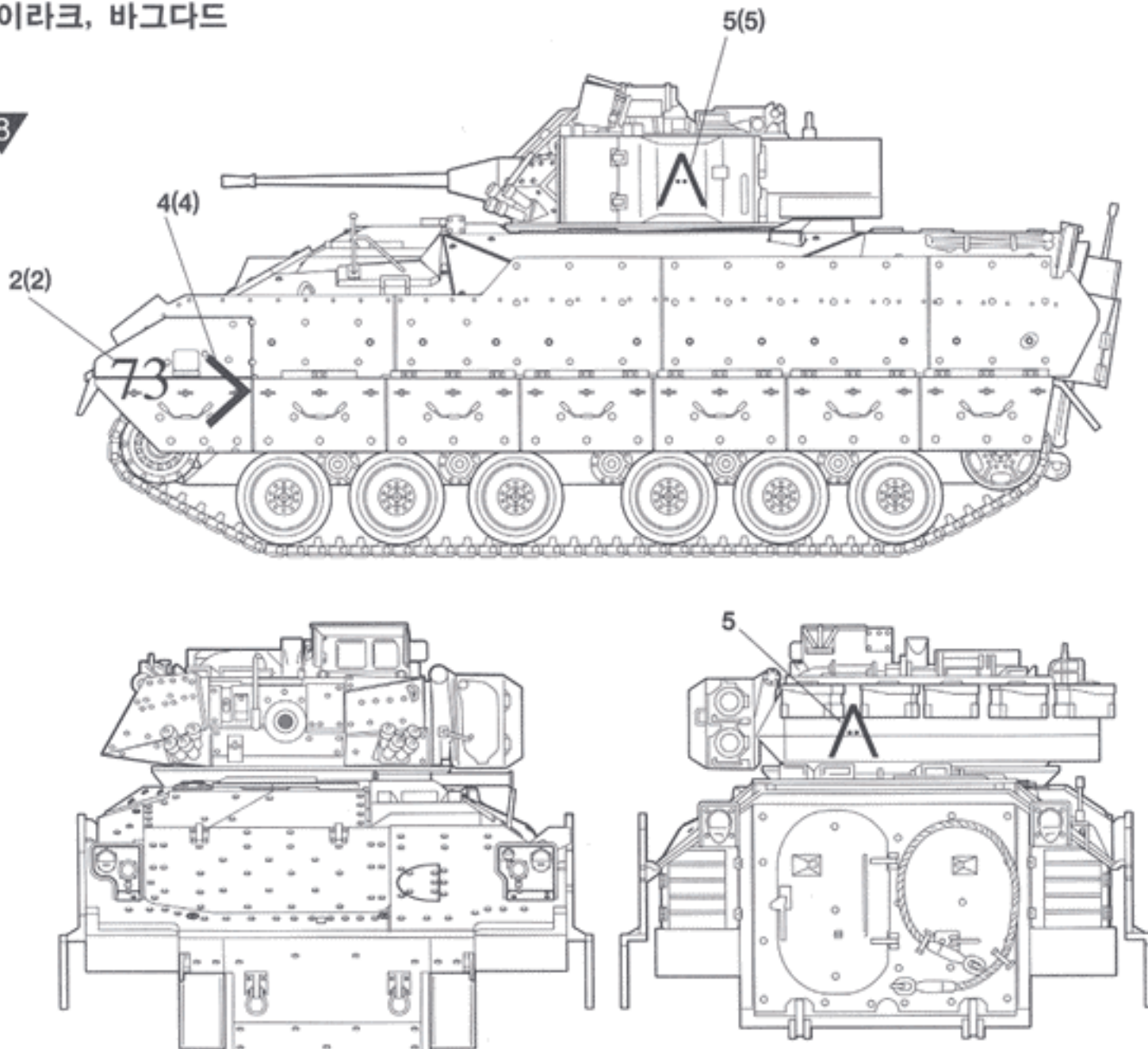
※ () is opposite number.
※ ()는 반대측 번호입니다.

Body Color: **8**
차체색

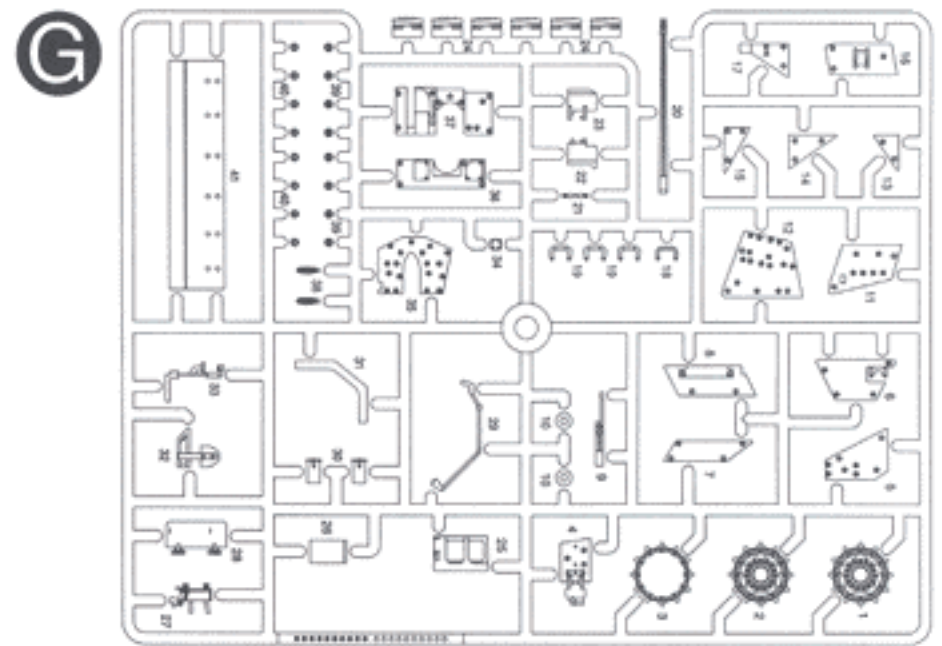
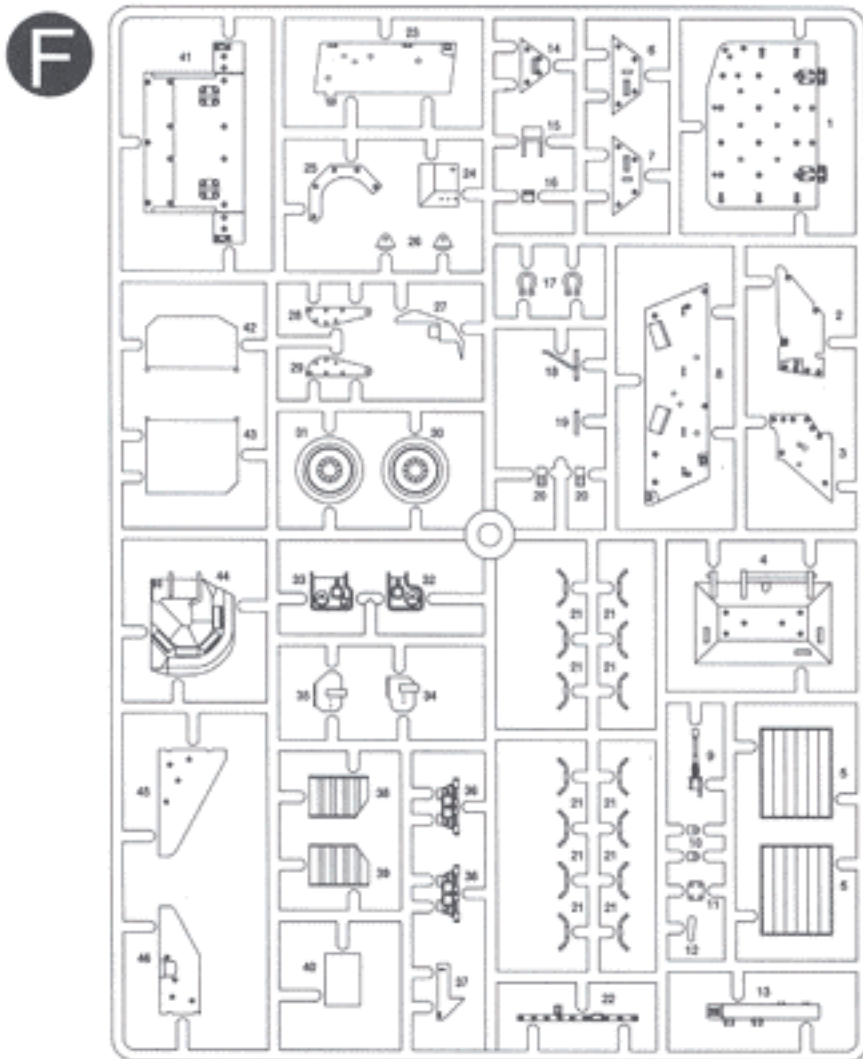
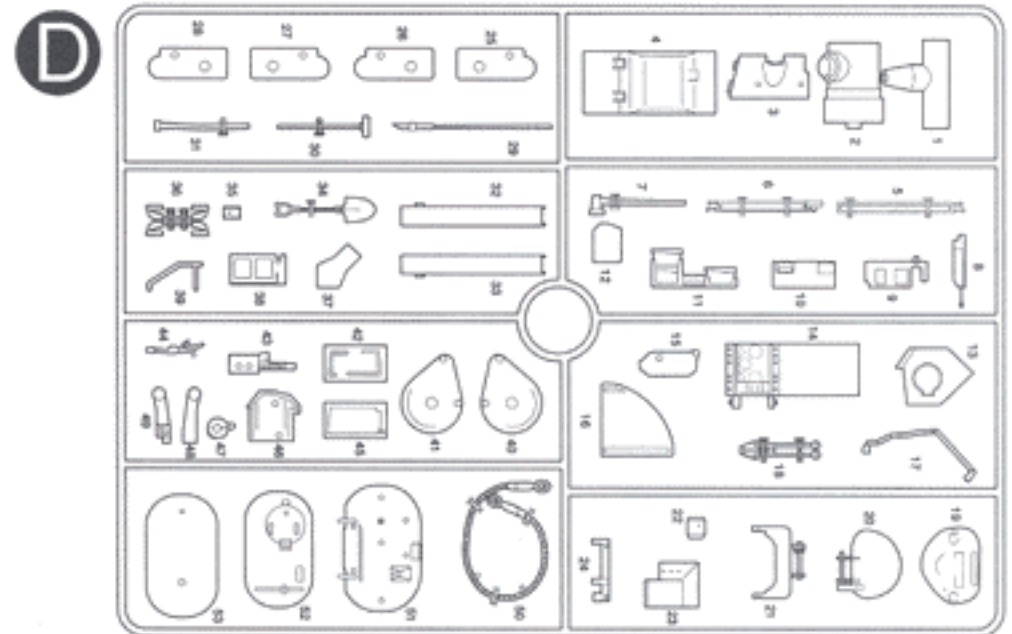
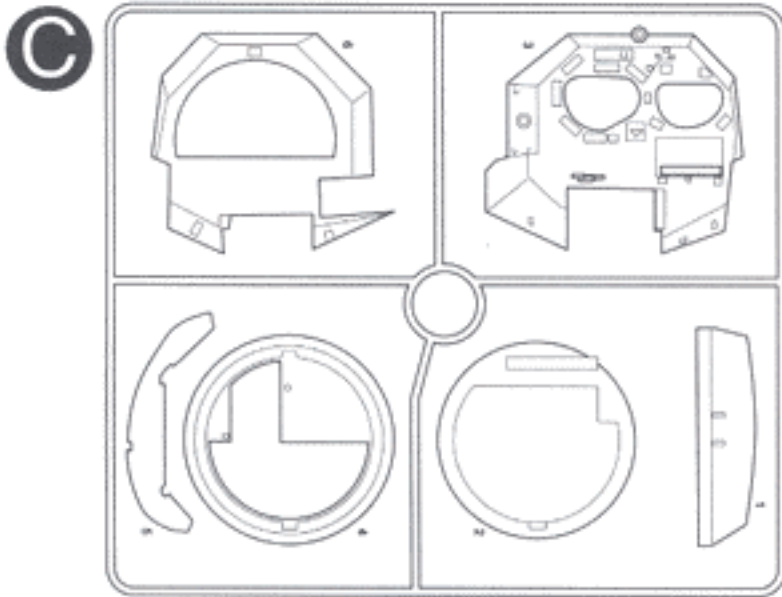
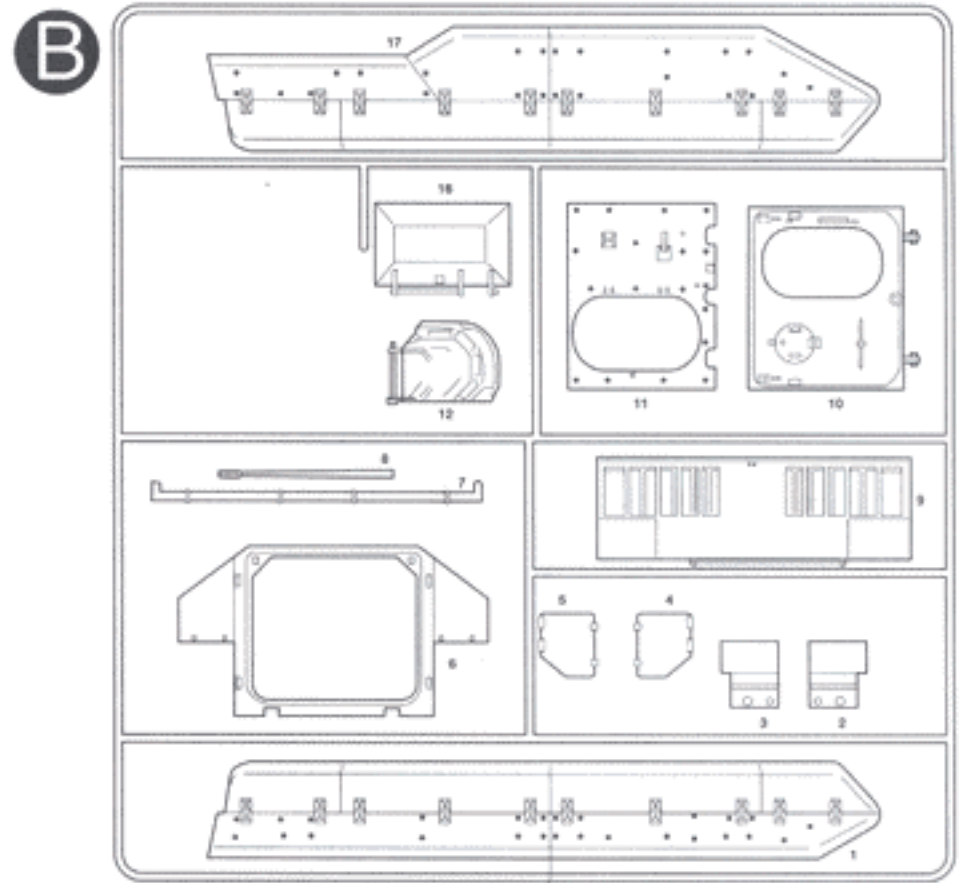
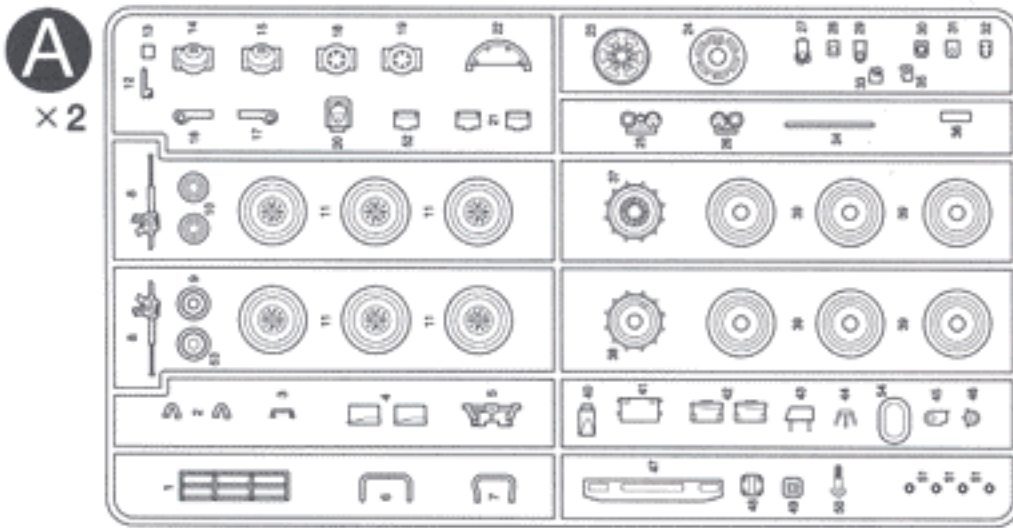


2 Baghdad Iraq, 2003
2003년 이라크, 바그다드

Body Color: **8**
차체색



Parts Locating Diagram 부품도



- Upper Hull 상체 x1 ■ Lower Hull 하체 x1 ■ Flexible Track 연결 캐터필러 x1set ■ Decal 전사지 x1

● Unused Parts : A1, A3x1, A4, A5, A6, A7 A8, A12x1, A13, A14, A15, A18, A19, A25, A26, A28x1, A28x1, A29x1, A30x1, A31x1, A32x1, A33x1, A34, A35x1, A36, A37, A40x1, A41, A42, A44x1, A45x1, A47, A48, A50, A51, A54, B1, B7, B8, B9, B12, B16, B17, C1, D3, D8, D9, D11, D17, D22, D23, D24, D27, D28, D35, D37, D38, D39

- 직매점 겸 A/S센터 삼선교:742-9293, 양재동:575-9997, 용산:796-1214, 아셈하비센터:6002-6293, 9293
- A/S센터 본사:908-7000(교환147), 동대문:745-9293
- 총판점 겸 A/S센터 서울아카데미:907-0940, 양천아카데미:2691-7108, 강북아카데미:762-0980, 강남아카데미:485-6884, AB하비:(031)458-5591, 서면아카데미:(051)816-9773, 대구아카데미:(053)744-9293
- 홈페이지 http://www.academy.co.kr
- ◆ 고객상담문의 080-969-7000

ACADEMY HOBBY MODEL KITS **ACADEMY PLASTIC MODEL CO., LTD.**
273-64, Suyu-dong, Kangbuk-gu, Seoul, Korea
TEL:82-2-908-7000 FAX:82-2-997-3003